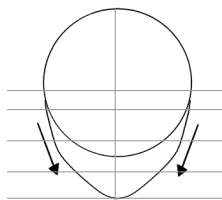
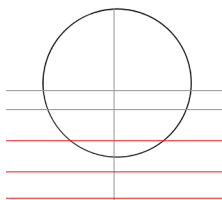
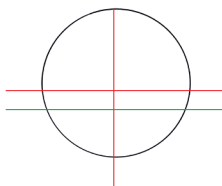


PAMĀCĪBA: SEJA



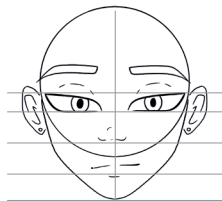
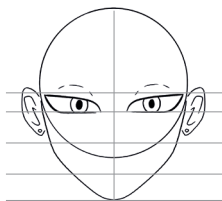
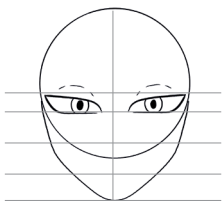
UZZINIET SOLI PA SOLIM, KĀ UZZĪMĒT TIĒŠI SAVAS IECIENĪTĀKĀS MANGAS SEJU!



1. UZZĪMĒJIET APĻI UN IEZĪMĒJIET TĀ HORIZONTĀLO UN VERTIKĀLO SIMETRIJAS ASI. ZEM PIRMĀS ASS PIEVIENOJIET HORIZONTĀLU LĪNIJU.

2. ZEM PIRMAJĀM DIVĀM LĪNĪJĀM AR VIENĀDU ATSTARPI IEZĪMĒJIET TRĪS CITAS HORIZONTĀLAS LĪNIJAS.

3. NOVELCIET ŽOKĻA LĪNIJAS KONTŪRU.



4. IEZĪMĒJIET ACIS STARP DIVĀM PIRMAJĀM HORIZONTĀLAJĀM LĪNĪJĀM.

5. PIEVIENOJIET AUSIS.

6. IEZĪMĒJIET DEGUNU, MUTI UN UZACIS.



7. UZZĪMĒJIET MATUS.

8. PIEVIENO KĒRMEŅI UN APRĪŅO SAVU DARBŪ!

PADOMI

1. UZZĪMĒJIET SAVU SĀKOTNĒJO SKICI AR SHALAKU S MEHĀNISKO ZĪMULI.
2. KAD ESAT APMIERINĀTS, PĀRVELCIET KONTŪRAS AR IZVĒLĒTO PIN MARKĪERA UZGĀLI UN IZDĒSĒIET ZĪMŪLA KONSTRUKCIJAS LĪNIJAS. PIN UZGĀLA IZVĒLE BŪS ATKARĪGA NO ZĪMĒJUMA IZMĒRA UN VĒLAMĀ LĪNIJAS PLATUMA.
3. MARKĪERI AR OTAS UZGĀLI IR NODERĪGI LIELŪ LAUKUMU AIZPILDĪŠANAI.



PAMĀCĪBA: EMOCIJAS

MĀCIES SOLI PA SOLIM,
KĀ UZZĪMĒT SAVU IECIENĪTĀKO VAROŅU EMOCIJAS!



1. DUSMAS:
ZEMAS UN SARAUKTAS UZACIS,
DRAUDĪGAS ACIS.



2. PĀRSTEIGUMS:
PACELTAS UZACIS,
ATZĪMĒJIET PLAKSTIŅU LĪNIJAS.



3. NORMĀLS:
NOAPALOTAS UZACIS,
NORMĀLAS ACIS.



4. SKUMJA:
NOLAISTAS UZACIS,
PIEVIENOJIET DAŽAS ASĀRAS.



5. BAILES:
NOKARENAS UZACIS,
LIELAS ACIS UN MAZA VARAVĪKSNENE.



6. NEAPMIERINĀTĪBA:
NOKARENAS UZACIS,
PAPLAŠINĀTAS ACU ZĪLĪTES.

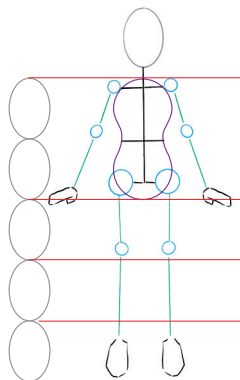
PADOMI

- VISPIRMS UZZĪMĒJIET SKICI, PRAKTIZĒJOT DARBU AR SHALAKU S MEHĀNISKO ZĪMULI.
 - KAD ESAT APMIERINĀTS, PĀRZĪMĒJIET SAVU ZĪMŅU SKICI AR UNI PIN SMALKO MARKIERI. IZVĒLIETIES KĀDU KALIBRĒTU UZGALI, JA VĒLATIES PERFEKTI VIENMĒRĪGAS LĪNIJAS. VARAT ARĪ IZVĒLIETIES OTAS UZGALI, JA VĒLATIES, LĀI LĪNIJAS BŪTU DAŽĀDA PLATUMA, ĪPAŠI UZACIŅU VAI ACU KONTŪRAI.
- LĪNJU PLATUMU VARAT MAINĪT AR OTAS UZGALI ATKARĪBĀ NO SPIEDIENA UN LEŅĶA, KO IZMANTOJAT ZĪMĒŠANAS LAIKĀ. IZVĒLIETIES STARP PLATĪEM UN SMALKĪEM TRIEPIENIEM.

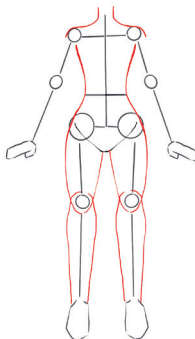


PAMĀCĪBA «ĶERMENIS»

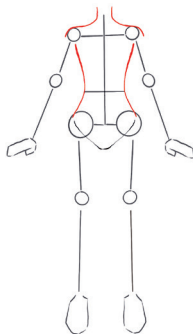
UZZINI, KĀ UZZĪMĒT SAVU IECIENĪTĀKO SHŌJO MANGAS VAROŅU ĶERMENUS!



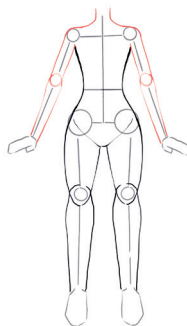
1. ĶERMENIS IR 5 REIZES LĪELĀKS PAR GALVU.
 - VISPIRMS UZZĪMĒJIET SEŠUS VIENĀDUS OVĀLUS UN 5 HORIZONTĀLAS LĪNIJAS,
 - PĒC TAM UZZĪMĒJIET 4 TAISNAS LĪNIJAS, LAI ATTĒLOTU ROKAS UN KĀJAS
 - PĒC TAM UZZĪMĒJIET APĻUS LOČĪTĀVĀM.
 - UZZĪMĒJIET OVĀLU FORMU PĒDĀM UN ROKĀM.
 - VISBEIDZOT, IZVEIDOJIET «8» NO PLECIEM LĪDZ GURNIEM, LAI VARĒTU IZVEIDOT ĶERMENI



3. TURPINIET ZĪMĒT GURNUS, PAGĀRINOT AUGŠSTILBU ZĪMĒJUMU LĪDZ PAT CEĻGĀLU APĻIEM. DARIET TO PAŠU, ZĪMĒJOT NO CEĻGĀLIEM LĪDZ IKRIEM.



2. IZMANTOJOT SAVU ASTOTNIEKA FIGŪRU KĀ VADLĪNIJAS, IEZĪMĒJIET ĶERMEŅA AUGŠDALAS LĪKNES AR PLECIEM UN ĶERMENI.



4. PĒC TAM UZZĪMĒJIET LĪKNES NO PLECIEM LĪDZ ELKONIEM UN NO ELKONIEM LĪDZ PLĀUKSTU LOČĪTĀVĀM. PĒC TAM VĒLREIZ PĀRVELCIET KONTŪRAS UN IZDZĒSIET KONSTRUKCIJAS LĪNIJAS.

IZMANTOJIET SAVU IZTĒLI, LAI PIELĀGOTU SAVU VARONI.



PADOMI

1. VISPIRMS IESKICĒJIET SAVU ILUSTRĀCIJU, IZMANTOJOT SHALAKU S MEHĀNISKO ZĪMULI.
2. KAD ESAT APMIERINĀTS, AR KĀDU PIN MARKIERI PĀRVELCIET ZĪMŪLA ATZĪMES UN IZDZĒSIET KONSTRUKCIJAS LĪNIJAS. MARKIERA UZGĀLA IZMĒRA IZVĒLE BŪS ATKARĪGA NO ZĪMĒJUMA IZMĒRA UN VĒLAMĀ LĪNIJAS PLATUMA.
3. ŠTĒTCOVĒ HROTY JSOU VHODNĒ PRO VYPLNĚNĚI VELKÝCH PLOCH.



Ø 0.1 mm



Ø 0.3 mm



Ø 0.5 mm



Ø 0.8 mm



Ø 1.0 mm



Ota BR



Ota BR



Ota BR

Mehāniskā zīmulis
Ø 0.5 mm HB